

2018年 やる気応援プロジェクト・みんなで山に行こう

第4回「岩滝山・茶臼山」山行計画書

主催：マツダ労働組合

海田湾・広島市内を眺望のよい東側稜線より楽しみましょう 主管：マツダ親和会山岳部

日時) 4/14(土) 9:00~14:30

場所) 岩滝山(192m)・茶臼山(271m) 広島市安芸区・安芸郡府中町

集合) 8:50 JR海田駅 集合
JR(山陽本線) 西広島 8:22 -- 海田市 8:49
西広島 8:36 -- 海田市 8:56
JR(可部線) 可部 7:43 -- 海田市 8:40
JR(芸備線) 上深川 7:52 -- 海田市 8:40

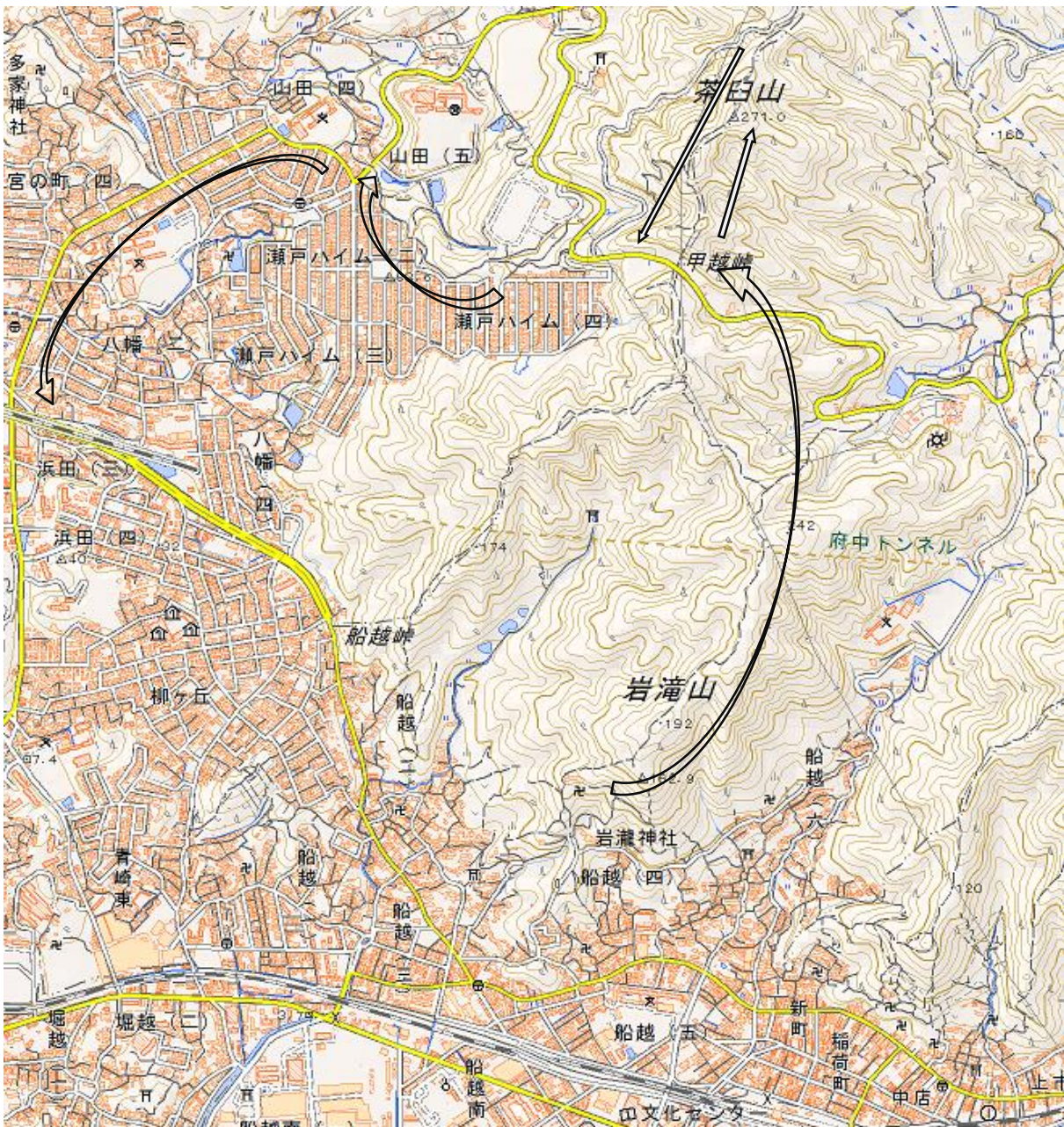
14:00頃 JR天神川駅 解散

持参品) ザック・雨具・タオル・弁当・水筒・嗜好品・健康保険証(写し)・その他各自で必要と思うもの
スケジュール)

海田市駅 9:00 -- 9:30 岩滝神社・登山口(トイレ休憩・ストレッチ) 9:40 -- 三角点 10:10 --
- 岩滝山 10:20 -- 242m峰西の鉄塔 10:50 -- 甲越峠 11:40 -- 12:00 揚倉山(昼食) 12:50 --
- 茶臼山 13:00 -- 林道 13:10 -- 揚倉山公園 13:40 -- JR天神川駅 14:10

海田駅近くの岩滝神社を起点に岩滝・茶臼・呉娑々宇・藤が丸・長者山のロングトレッキングルートが続く
岩滝山境界は桜の名所であり、季節には是非訪れたい。

気持ち良い稜線歩き。晴天に恵まれれば、広島市内を一望に出来る展望ルートである。



1. 登山口に船越の岩滝神社・桜の名所(ここでストレッチ)



2. 甲越峠への急下り

3. 同じく急下り(※ロープ50m位続く 4. 甲越峠から府中町方面



5. 岩滝山頂上手前の163m峰(大変眺望が良い。海田湾越しに似島、宮島が見える)

